

## ・ CEテクトの概要 ・

### 1. 給与方法

- (1) 本品は、200mLで5,000羽用です。
- (2) 本品を25～100倍（飲水5～20L／5,000羽）に均一に希釈し、4～6時間程度で、全ての鶏に行きわたるように給与して下さい。

### 2. 使用上の注意

- (1) 本品は開封直前によく振って沈殿物を攪拌して下さい。
- (2) 希釈する水は、汲み置き水もしくは蒸留水を使用して下さい。
- (3) 本品の給与が終了してから新鮮な飲み水を与えて下さい。
- (4) 飼料も、なるべく本品の給与が終了してから与えて下さい。
- (5) 本品は、飼料添加物としての抗コクシジウム剤及び抗菌性物質を含む飼料との併用が可能です。

### 3. 取り扱い上の注意

- (1) 本品は購入後、開封せずに冷蔵条件（2～8℃）で保存し、凍結は避けて下さい。
- (2) 本品は、開封後は直ちに使い切して下さい。
- (3) 本品は鶏以外に使用しないで下さい。
- (4) 空容器は、適切に処分して下さい。

\*CEテクトは受注生産となっております。  
ご使用の1か月前までにご予約  
をお願い致します。



製造・販売



株式会社 科学飼料研究所

〒104-0032 東京都中央区八丁堀3-3-5 住友不動産八丁堀ビル7階  
TEL:03-6478-2381 FAX:03-6478-2390

クリーンな鶏卵・鶏肉生産を!!

盲腸内容物培養飼料

# CEテクト



製造・販売



株式会社 科学飼料研究所

## 特 長

### 1. 高い安全性と豊富な腸内細菌群

CEテクトは、本品専用の厳密な管理下で飼育されたSPF鶏の盲腸内容物をもとに製造しました。したがって、極めて安全性が高く、有用な腸内細菌群を豊富に含んでいます。

### 2. 正常な腸内菌叢の早期確立（イメージ図）

本品を初生ヒナに給与することで、安定した正常腸内細菌叢の早期確立に役立ちます。

### 3. 新鮮・元気な腸内細菌群

国内で培養しており、より新鮮で活力のある腸内細菌群をヒナに給与できます。

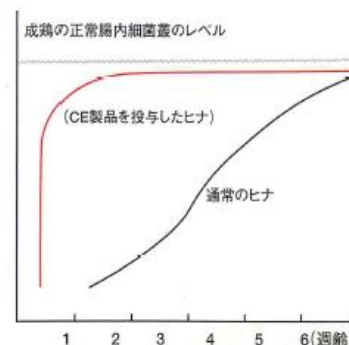
### 4. 液状で臭いの優しいCE製品

刺激臭の少ない液体のため、給与時の希釈作業が容易で、取り扱いやすいCE製品です。

### 5. 発達した腸管粘膜で健康な鶏造り（写真）

本品を給与することで腸管粘膜の発達が良くなり、免疫細胞の増加が確認されています。

## 正常腸内細菌叢の確立時期（イメージ図）



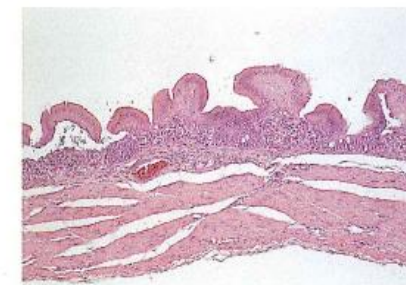
ふ化直後のヒナの腸内はほぼ無菌状態で、成鶏がもつ多種類の菌群及び菌数レベルに安定するまで数週間かかります。

## CEテクト給与時の盲腸組織写真（14日齢ブロイラー）

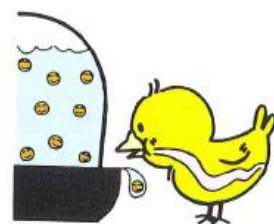
給 与



無 給 与



## CE（競合排除）法の原理



孵化直後のヒナにCE製品を飲ませます。



ヒナの腸内に成鶏の正常腸内細菌叢ができ、腸内粘膜内壁をカバーして、悪玉菌（サルモネラ等）が住み着く場所をなくします。



## CEテクトの安全性と性状

### (1) 安全性チェックの体制

CEテクトの製造に用いるソース（盲腸内容物）は、SPF検定に基づく34種類の疾病及びその他重要な病原体が含まれていないことを確認しています。

### (2) 安全性の維持管理

SPF鶏はGLP対応施設内でSPF卵を孵化したもので、さらに滅菌飼料及び滅菌水で飼育して安全性を維持しております。またSPF鶏の盲腸の採材も清浄な環境下で無菌的に行っています。