

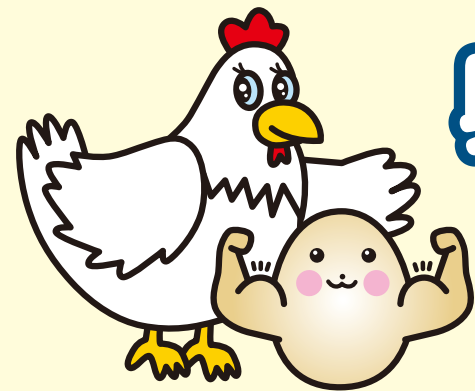
フェスタの上手な使いかた

気温が急に上がると、体内で活性酸素が増えます。
フェスタを暑くなる直前に給与しましょう。

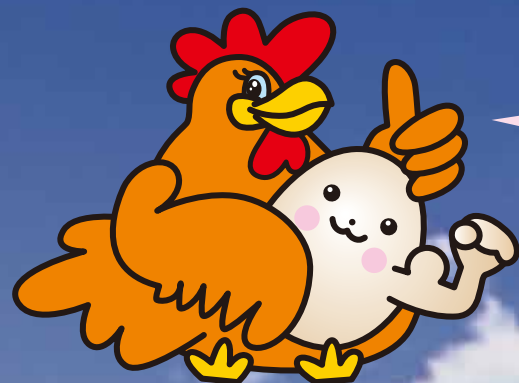
採卵鶏、ブロイラーのどちらにもおすすめです。

- ・配合飼料1トン当たり1kg(0.1%)をよく混合します。
- ・採卵成鶏、ブロイラー、種鶏の全てに使用できます。
- ・暑くなる1週間ほど前からの使用が効果的です。

暑さによる卵殻質の低下には、全農の卵殻強化資材「エスク」をあわせてご使用ください。



卵殻強化資材 エスク



お問い合わせ・ご注文は
お近くのJA、経済連、
くみあい配合飼料、科飼研の
営業担当者まで。

抗酸化物質をたっぷり配合

——— 新発売 ———

夏場対策飼料 フェスタ

暑熱ストレスと
成績低下の原因、
活性酸素を消去し
生産性を維持!

飼料の摂取を促します!
体重や卵重の低下を
やわらげます!

猛暑の
1週間前からの使用を
おすすめします!



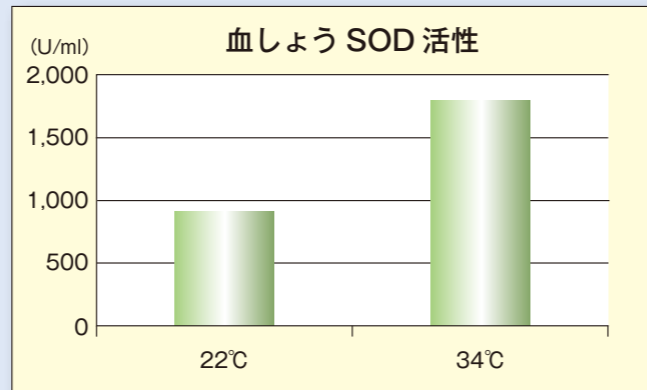
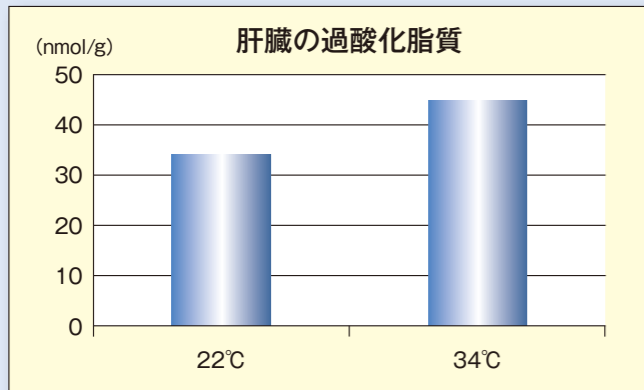
夏場の成績を維持する新しい飼料を紹介します。

※フェスタ(FESTA)は、Feed Supplement of Total Antioxidantの略です



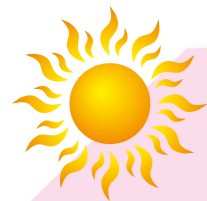
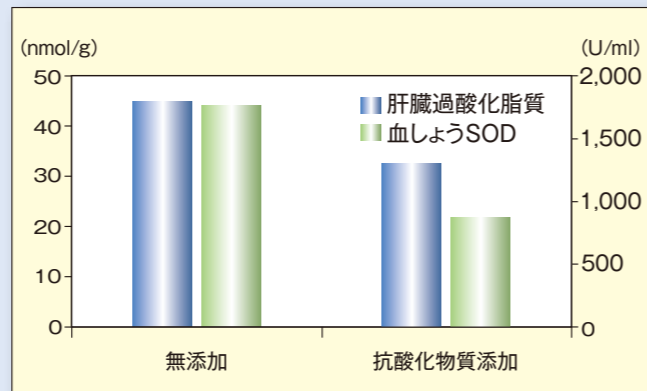
夏場の成績低下のメカニズム

暑くなると体内で「活性酸素」が増えることが分かっています。
活性酸素が増えると過酸化脂質やSODという物質が増えます。

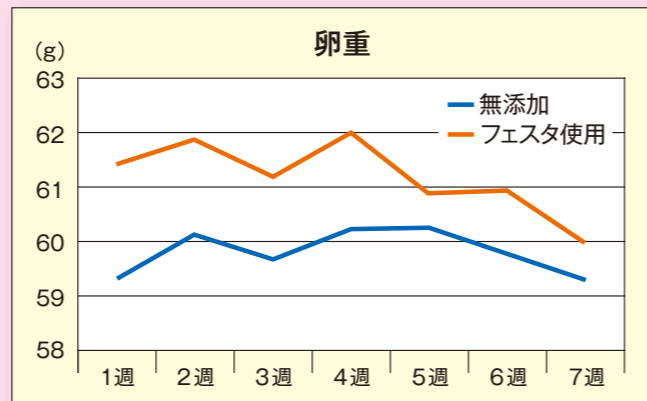
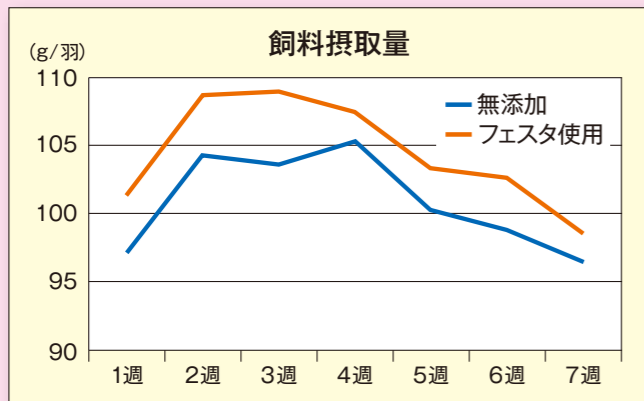


活性酸素は細胞を傷つけます。

この活性酸素を消す働きを持つのが抗酸化物質です。
抗酸化物質を鶏に与えると、活性酸素が消えて影響がやわらぎます。



採卵鶏での効果



平成26年6月~7月に試験を実施

夏場の飼料摂取量が増え、卵重が大きくなりました。



ブロイラーでの効果

	育成率 (%)	出荷体重 (g)	飼料摂取量 (g/羽)	飼料要求率	生産指数 (PS)
無添加	95.0	3,039	5,258	1.76	382
フェスタ使用	94.9	3,075	5,277	1.74	391

平成26年7月~9月に試験を実施

夏場の飼料摂取量が増え、体重が大きくなりました。

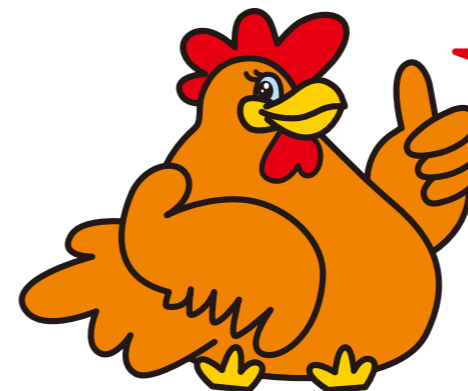
採卵鶏にもブロイラーにも、おすすめします。

フェスタの特長

夏場対策飼料フェスタは抗酸化作用を持つポリフェノールとビタミンを配合しています。

ウコンのポリフェノール(クルクミン)とブドウのポリフェノールに加え、脂溶性ビタミンと水溶性ビタミンをバランスよく配合しました。採卵鶏、ブロイラー、種鶏のいずれにもおすすめです。

フェスタは重曹とは作用の仕組みが違うので、重曹との併用もおすすめです。



10万羽規模の養鶏場で日産卵量が1g増えれば、夏の7月~9月に約100万円の収支改善が見込めます。

ぜひ全農の夏場対策飼料「フェスタ」をお試しください。