

NEW

混合飼料

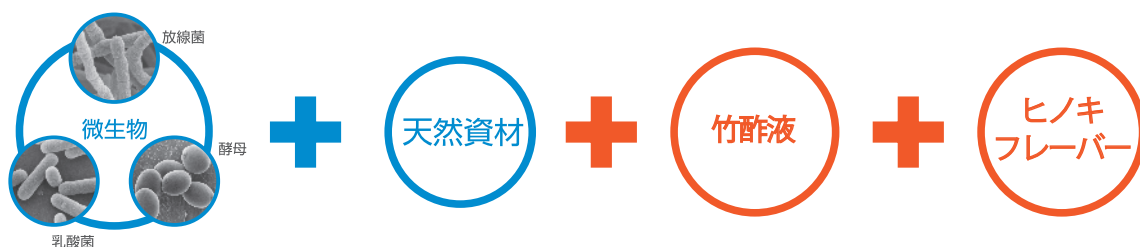
# 「におわん」プラスR

— 畜舎内外・発酵槽散布用 —

原材料	米ぬか油かす、フミン酸、飼料用酵母、乾燥酵母細胞壁、ゼオライト、竹酢液、無水ケイ酸、放線菌（中温菌1種、高温菌1種）、ラクトバチルス サリバリウス（乳酸菌）、ブドウ糖、炭酸カルシウム
飼料添加物	着香料（ヒノキフレーバー）
保存	微生物資材なので冷暗所に保存し、開封後は早めにお使い下さい。
包装	20Kg

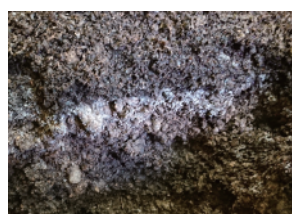
## 3大特徴

- 鶏・豚・牛などの畜糞の悪臭（アンモニア、低級脂肪酸など）低減が期待できます。
- 天然資材、竹酢液、ヒノキフレーバーを組み合わせることで悪臭を速効的に抑えます。
- 純粋培養した微生物（放線菌、乳酸菌、酵母）が畜糞の堆肥発酵促進に作用します。



## 期待される効果

写真



発酵堆肥写真（白色層が放線菌）

「201」プラスRに含まれている微生物が良好に増殖して悪臭を継続的に抑制することができます。

## ご使用方法

- 畜・鶏舎内への散布・・・2週間に1回程度、下記の量を床面等に散布します。

豚/牛	1頭当たり 50～100g
鶏	1万羽当たり 20Kg または 1㎡当たり 50～100g

- 堆肥舎、発酵槽への散布・・・投入糞量の0.1～0.2%の割合で混合します。
- 鶏・豚用飼料に添加し給与することもできます。飼料に0.1～0.2%の割合で混合します。

製造・販売

株式会社 科学飼料研究所

〒104-0032 東京都中央区八丁堀3-3-5  
TEL:027-347-3223 FAX:027-347-4577 (動薬部)

札幌事業所 TEL:011-214-3656  
北九州事業所 TEL:096-294-8322

東北事業所 TEL:019-637-6050  
南九州事業所 TEL:099-482-3044

関東事業所 TEL:027-346-9091

