

プロスタグランジンF2 α 類縁体製剤

プロスタベット[®]S

Prostavet[®]

計画的な分娩
発情同期化

ウイークリー
スリーセブン
etc



繁殖成績の改善は、
農場成績改善の第一歩。

プロスタベットSの特徴

1

高い効果

本剤は、エチプロストントロメタミンを主成分とするPGF2 α 類縁体製剤です。天然型PGF2 α 製剤より強い黄体退行作用と子宮収縮を有します。

2

短い休薬期間 → 3日間

クロプロステノール製剤の7日間に比べて吸収・代謝が速やかで、体内残留期間は短期間です。

プロスタベツトSを投与することで

計画的な分娩を
人為的に誘起

計画的な分娩
発情同期化
ウイークリー
スリーセブンetc

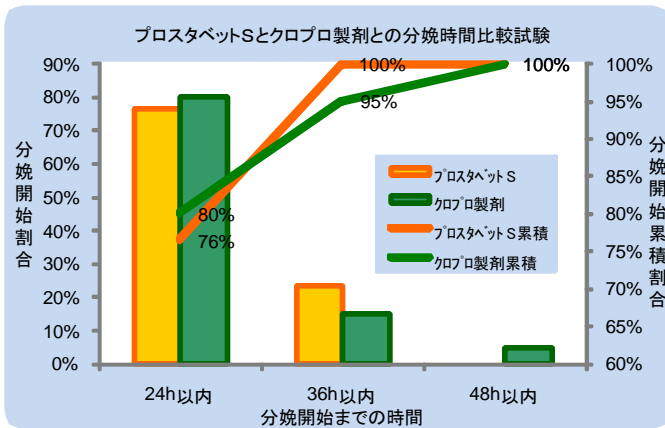
昼間の分娩により、
分娩介護が可能

分娩時間短縮による
産褥期疾患の減少、
子豚損耗の抑制

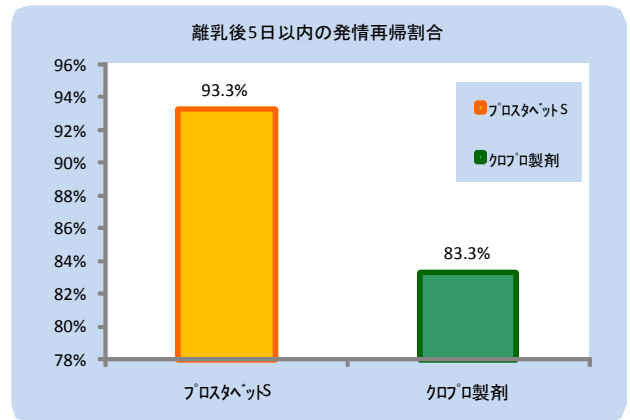
合理的経営の
第一歩！

クロプロステノール製剤との比較

1. 分娩までの時間



2. 発情再帰割合



(2009年 (株)科学飼料研究所)

【効能又は効果】

豚: 分娩誘発

【用法及び用量】

妊娠末期(妊娠112~113日)の豚、
1頭当たり2mL(エチプロストントロメタミンとして1.7mg)を
1回筋肉内に注射する。

【使用上の注意】

獣医師等の処方せん・指示により使用すること
「使用基準」の定めるところにより使用すること
添付の使用説明書を参照のこと

【貯法】

しゃ光・室温



【包装】

20mL 1バイアル

発売元



株式会社 科学飼料研究所

<http://www.kashiken.co.jp/>

動薬部
札幌事業所
東北事業所
関東事業所

TEL:027-347-3223
TEL:011-214-3656
TEL:019-637-6050
TEL:043-486-5640

FAX:027-347-4577

北九州事業所 TEL:096-294-8322
南九州事業所 TEL:099-482-3044