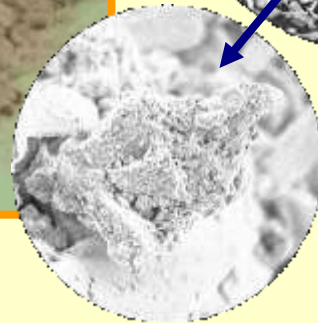
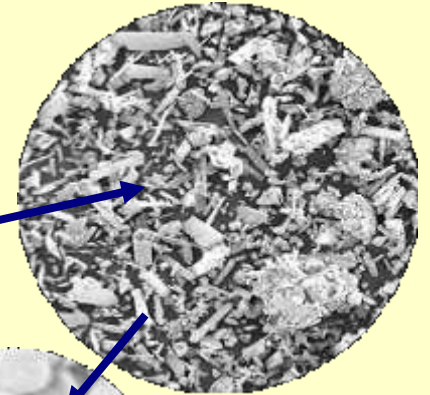


ドライエフ

20kg

〈ドライエフの特徴〉

1. 吸水性・吸着性の高い成分を多く含んでいます。
2. 吸水による乾燥で、畜舎環境を衛生的に保ちます。
3. 臭気の吸着により、消臭効果が期待できます。
4. pHを酸性に傾けて細菌増殖しにくい環境を作ります。
5. ミネラルを豊富に含んだ天然成分である火山灰土を配合しています。



〈使用方法〉

1. 畜舎 1 m²あたり50～100 g 程度を散布面の状況に応じて、均一に散布してください。
2. 汚れや水分の著しい箇所はできるだけ取り除いてから散布してください。
3. 分娩直後の子豚へ全身にまぶすように塗布してください。

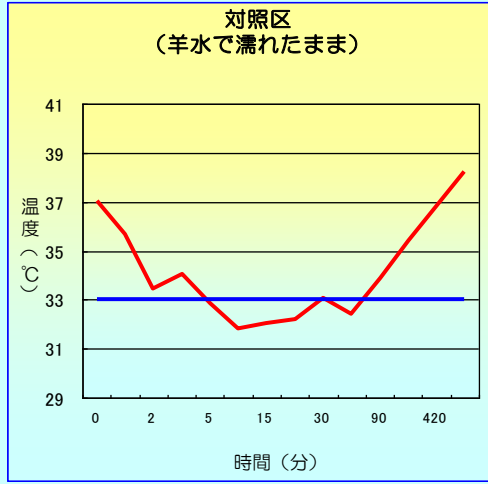
〈成分〉

硫酸カルシウム、ゼオライト、ミネラル(火山灰土)クエン酸、トハロース、含水ケイ酸アルミニウム、炭酸亜鉛、硫酸銅

●分娩直後の子豚の体温推移



分娩直後の子豚は羊水で濡れており、このままでは体温低下が著しい。

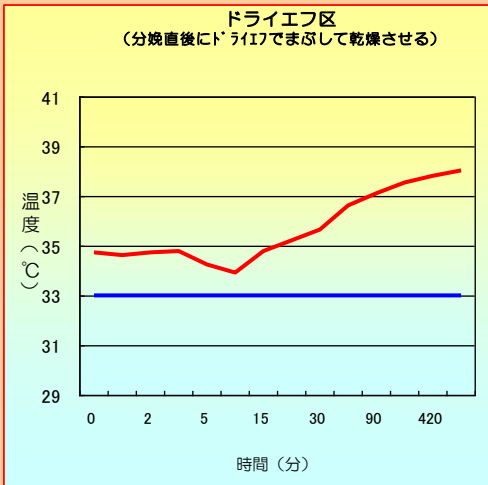


- ①体温低下が著しい。
- ②震えが見られ始めた33°Cを下回る。そのため、うずくまり初乳を飲みに行けない。
- ③体温上昇が遅い。体温の上昇は初乳を飲んだためと思われる。

初乳を飲んだ時間が遅い！



分娩直後の子豚に塗布し、体を乾かす事で...



- ①対照区ほど、体温の低下が見られない。
- ②震えが見られ始めた33°Cを下回らない。
- ③体温上昇が対照区よりも早い。体温の上昇は初乳を飲んだためと思われる。

初乳を飲んだ時間が早い！

**子豚を乾燥させて体温低下抑制をする事が、
初乳をより早く飲ませる事に繋がる！**

●その他の使用例



お産時の母豚の後方に 保温箱内に 簡易離乳舎内に ストールに

▲ 使用上の注意

- 開封後は湿気を避けて保存してください。
- 吸湿性の高い成分が含まれているため、固結状態になることがありますが、品質に問題はありません。
- 散剤内に粒が見られます。これは、火山灰土(ミネラル)ですので品質に問題はありません。
- 作業の際はマスク・ゴーグル等着用の上、作業してください。

※散布前に製品全体をほぐし、柔らかい状態にしてからご使用ください。